

Colorstone® Textures

MONTAGEVOORSCHRIFTEN

Colorstone® Textures zijn gevelbekledingsplaten met een toplaag van natuursteengranulaat. De platen worden in lagen uit glasvezels opgebouwd. Het natuursteengranulaat wordt met hars aan het oppervlak gebonden. De plaat wordt vervolgens verduurzaamd in de oven. Dit productieproces maakt tevens klantgericht produceren mogelijk.

AFMETINGEN

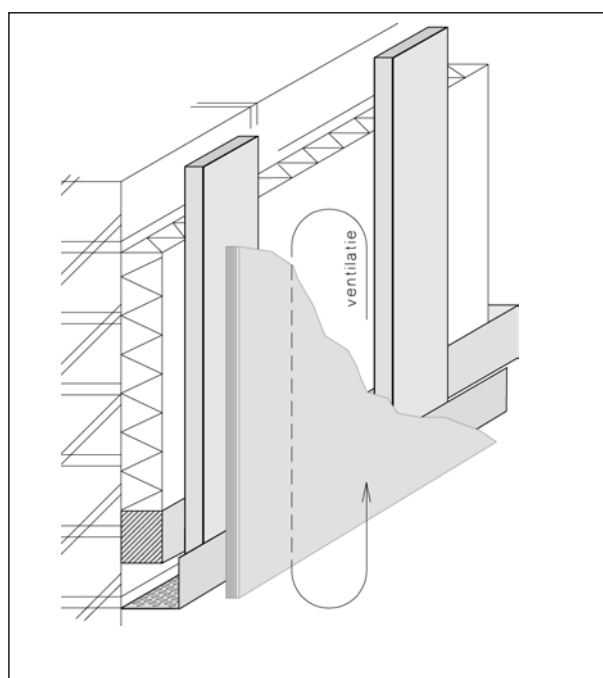
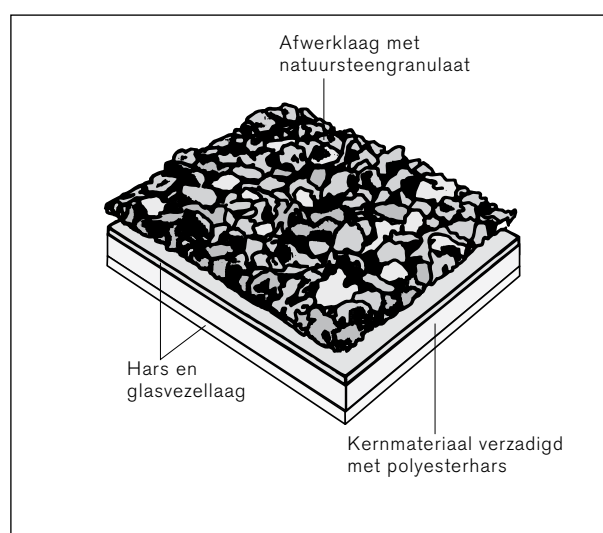
Standaard: 3000* x 1200 mm

* De plaatlengte kan variëren van 1200 tot 3300 mm

De plaatbreedte van 1200 mm is een vaste maat. Daarnaast is het leveren van maatpanelen ook mogelijk.

VENTILATIE

Het is van groot belang om achter de gevelplaten een doorgaande ventilatie te creëren met een minimale diepte van 20 mm.

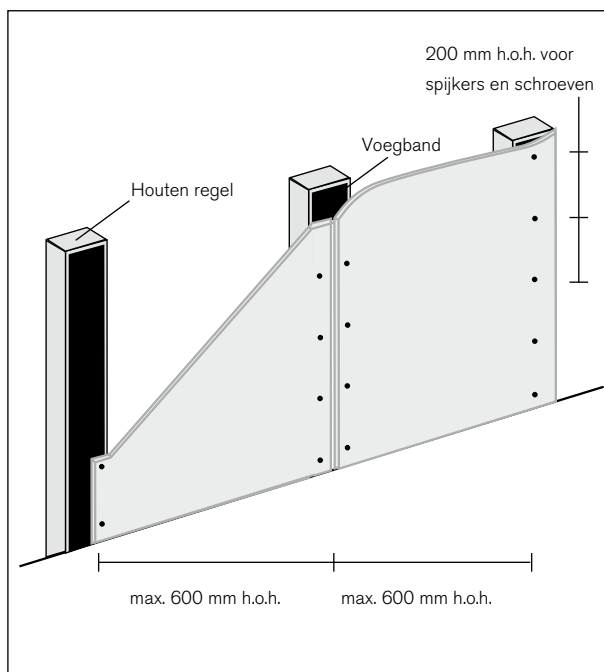


ONDERCONSTRUCTIE

Colorstone® Textures kan worden gemonteerd op een onderconstructie van houten of aluminium regels. De h.o.h. afstand van verticale regels mag maximaal 600 mm zijn. Als een hoge slagvastheid is vereist of wanneer boven een hoogte van 10 meter wordt gemonteerd, moet een bevestigingsafstand van maximaal 400 mm h.o.h. worden aangehouden. Tussen de panelen moet de voegbreedte minimaal 5 mm zijn. Bij gebruik van kit minimaal 8 mm. De houten regels moeten voldoende breed zijn: voor tussenregels ca. 60 mm, voor regels bij voegen ca. 75 mm.

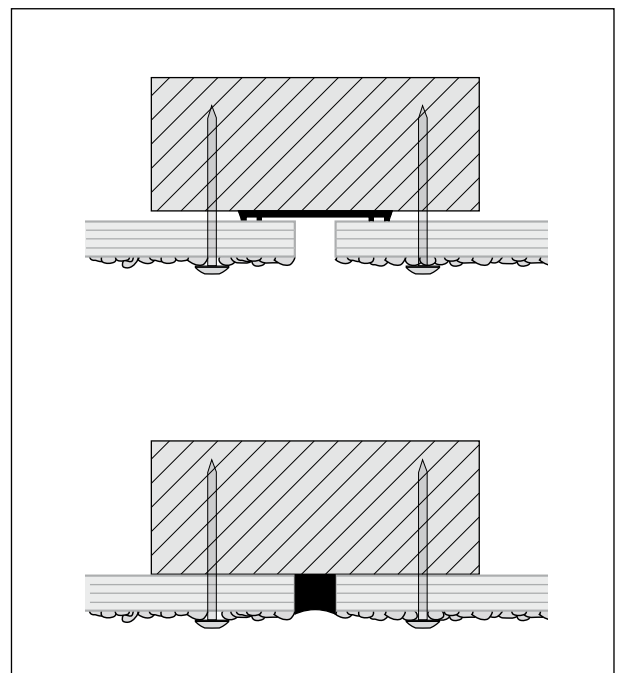
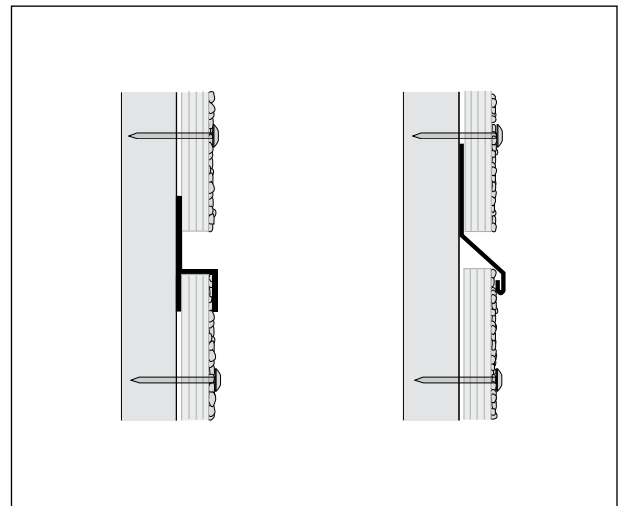
BEVESTIGING

Alle schroef- of spijkergaten moeten 1,5 mm groter worden voorgeboord dan de dikte van de schroef/spijker. De maximale verticale bevestigingsafstand is 200 mm (bij bevestiging hoger dan 10 meter: 150 mm) en minimaal 10 mm uit de kant. Om de spanningen in de plaat goed te verdelen moet de plaat van boven naar beneden worden bevestigd vanuit het midden naar links of naar rechts.



HORIZONTALE EN VERTICALE VOEGEN

Op een houten onderconstructie wordt op alle verticale regels voegband gebruikt. In plaats daarvan kunnen de voegen ook met kit worden afgewerkt. Het meest geschikt is een kit die niet vergeelt en die vuilafstotend is, flexibel blijft en bestand is tegen uv-straling. De meeste soorten kit op basis van siliconen, polyurethaan en polysulphide voldoen hieraan. Lees de fabrieksvorschriften vóór behandeling. Om het werk netjes en schoon op te leveren moet kit op de steenslag worden voorkomen. Horizontale voegen kunnen worden afgewerkt met horizontale voegprofielen of kit.



HOEKEN

Desgewenst kunnen ook hoeken in Colorstone® Textures worden geleverd. Afmeting: minimaal 50 x 50 mm, maximaal 400 x 400 mm (inwendig gemeten). Ronde hoeken en andere afmetingen op aanvraag. Ook zijn diverse kunststof hoekprofielen leverbaar.

SANDWICHPANELEN

Colorstone® Textures platen zijn ook geschikt voor het maken van een sandwichconstructie. Bij montage in een aluminium, houten of stalen frame of in een beglazingsframe kunnen de steenkorrels aan de randen van de plaat worden afgeschaafd tot een maximum van 50 mm.

ZAGEN

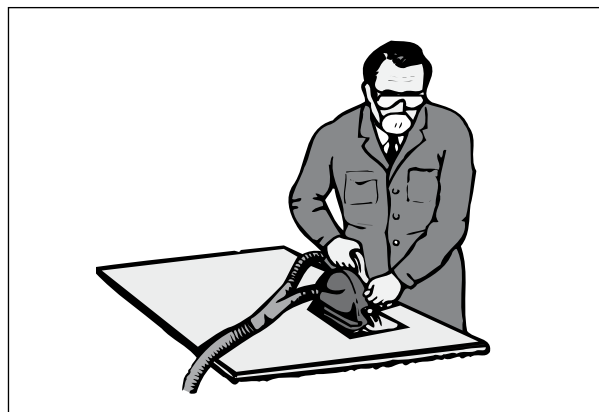
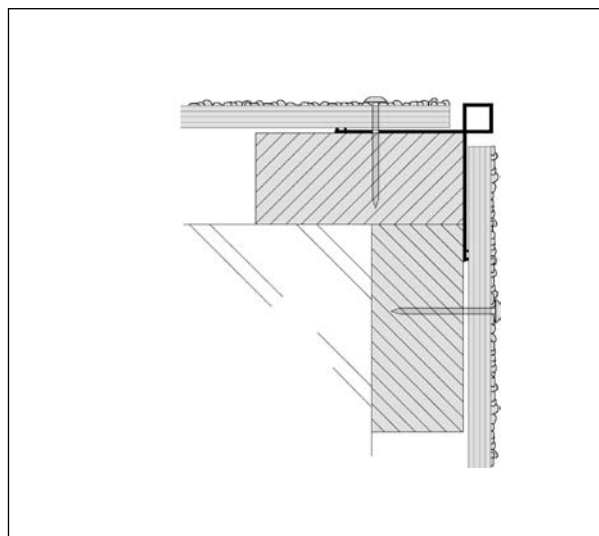
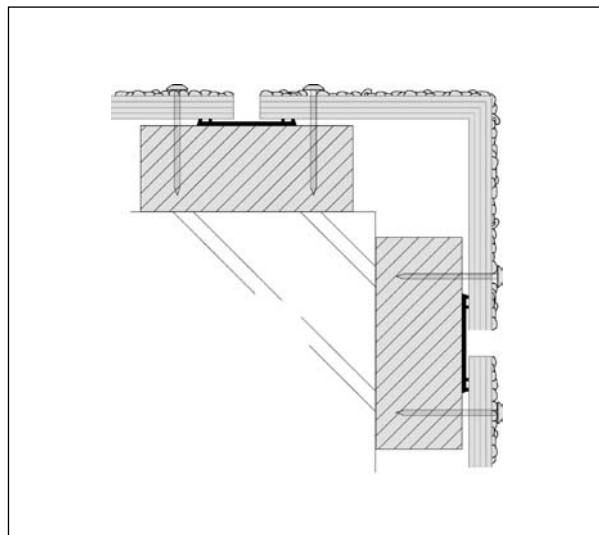
Met het juiste gereedschap kunnen Colorstone® Textures platen eenvoudig op de bouwplaats worden gezaagd. Een carborundumschijf is hiervoor geschikt, maar bij grote zaaghoeveelheden wordt een diamantzaag aanbevolen. Zorgt u voor een goede bescherming van de ogen. Wanneer met de hand wordt gezaagd, moet de achterzijde naar boven zijn gericht.

BOREN

Gebruik voor het boren van Colorstone® Textures doet u met een steenboor met hardmetalen punt. De platen kunnen aan de voor- of achterzijde worden geboord.

OPSLAG

Colorstone® Texturesplaten moeten op pallets vrij van de grond worden opgeslagen. De pallets staan op een stevige vlakke ondergrond, bij voorkeur overdekt in een droge opslagruimte. Dit voorkomt dat stof en vuil regenwater tussen de platen terecht kunnen komen en kringen achterlaten, waardoor de



platen moeten worden gereinigd. Tijdens de fabricage komt een overdadige hoeveelheid steenkorrels op de plaat terecht. Een deel van de korrels kan tijdens transport, verwerking en montage loskomen. Dit tast echter op geen enkele manier het aanzicht van de uiteindelijke gevel aan. Voorzichtigheid is wel geboden bij het optillen van een Colorstone® Textures plaat. Let erop dat u de zijkanten van de plaat niet beschadigt.

NALEVERING

Alleen natuursteen wordt gebruikt bij de productie van ColorStone® Textures platen. Tijdens het delven en breken worden aderen in het gesteente zoveel mogelijk verwijderd. Daardoor blijft de kleur constant.

Maar omdat het een natuurlijk product is, kan de natuursteen van laag tot laag verschillen. Daarom wordt aanbevolen om bij een nabestelling een monster van de reeds toegepaste Colorstone® Textures plaat beschikbaar te stellen. Plastica stelt alles in het werk om de continuïteit te handhaven. Toch zal het niet altijd mogelijk zijn om de bestaande of gewenste steenkorrels exact na te leveren.

REINIGEN

Zoals alle materialen met een ruw oppervlak, kan ook Colorstone® Textures vuil vasthouden. Meestal kan dit vuil eenvoudig worden verwijderd met water of een zacht schoonmaakmiddel zoals groene zeep. Voor hardnekkig vuil gebruikt u een hogedrukspuit met een schoonmaakmiddel. Sommige vlekken, afkomstig van andere materialen op de bouwplaats, kunnen verwijderd worden met een daartoe geëigend schoonmaakmiddel. Probeer het wel eerst op een klein onopvallend stukje uit.

Plastica Plaat B.V.

Industrieweg 92

5145 PW Waalwijk

Postbus 180

5140 AD Waalwijk

Tel. +31(0)416 67 24 00

Fax +31(0)416 67 24 90

info@plastica.nl

www.plastica.nl



Plastica

www.colorstone-panels.nl