



## SYSTEEM PM02

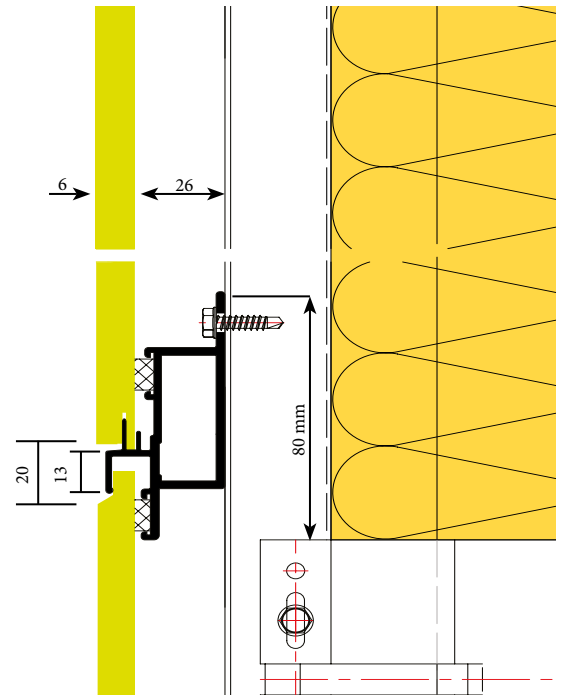
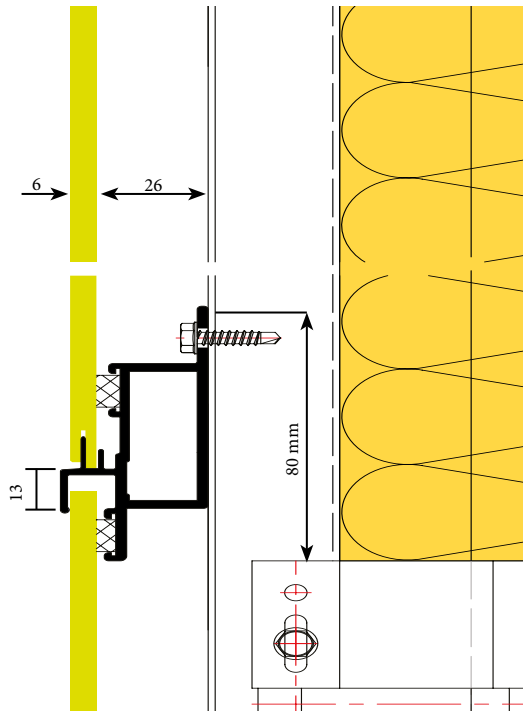
PM02 is een systeem voor de mechanische bevestiging van de gevelplaat en is speciaal ontworpen voor het monteren van Massief NT met een dikte van 6 mm en 8 mm. De systeemcomponenten steunprofiel en Massief NT, incl. de speciale, in de fabriek gefreesde bevestigingsgroef, zijn optimaal op elkaar afgestemd.

### Systeembeschrijving:

De in de fabriek voorbereide Massief NT, die aan één kant is voorzien van een speciale steungroef (PM02), wordt op het voormonteerde steunprofiel geplaatst en met het volgende profiel bevestigd. Indien gewenst, kan bij de plaat van 6 mm het gevelpaneel aan de bovenkant worden aangepast op de bouwplaats.

### Systeemvoordelen:

- vormgeving met horizontaal accent
- een veelvoud aan plaatformaten mogelijk
- slechts één bevestigingsprofiel nodig
- elegant, smal profiel
- kleurige vormgeving of bevestigingsprofiel in natuurlijk geanodiseerd aluminium mogelijk
- veilig in het gebruik dankzij in de fabriek geproduceerde steungroef
- eenvoudig te monteren
- te gebruiken plaatdiktes 6 mm, 8 mm
- vloeiende integratie met omringende oppervlak bij plaatdikte van 8 mm
- weersonafhankelijke montage
- snelle montage met weinig kosten
- object gerelateerde achterconstructie berekening
- plaatbreedte 200 - 450 mm
- houten of aluminium achterconstructie

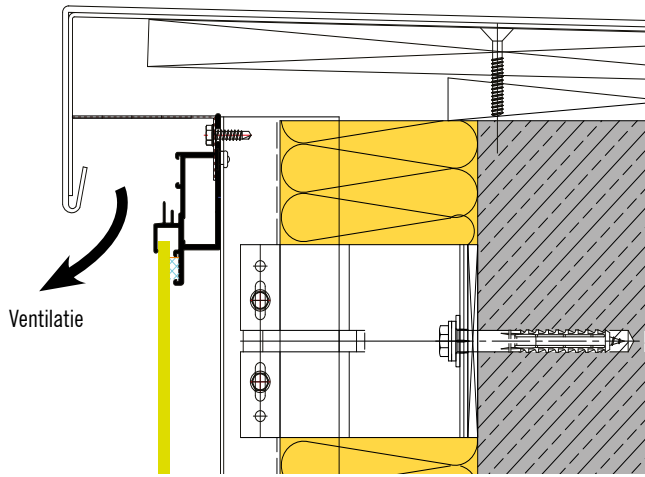


Montage en designvarianten met Systeem PM02

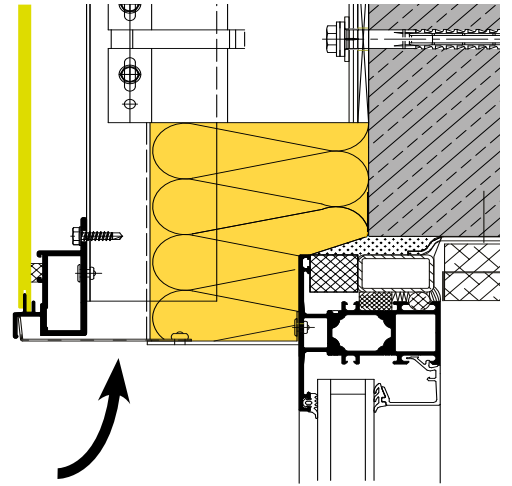




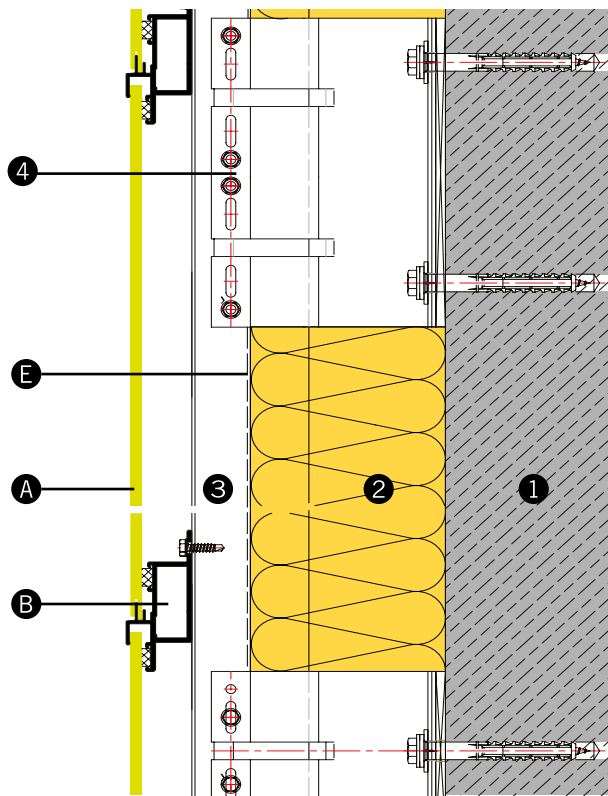
# CONSTRUCTIE DETAILS: VERTICALE DOORSNEDES SYSTEEM PM02



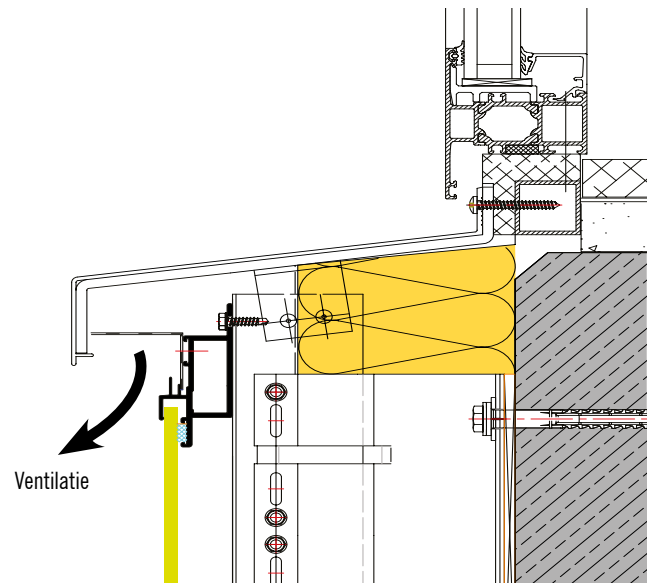
Dakrand A109



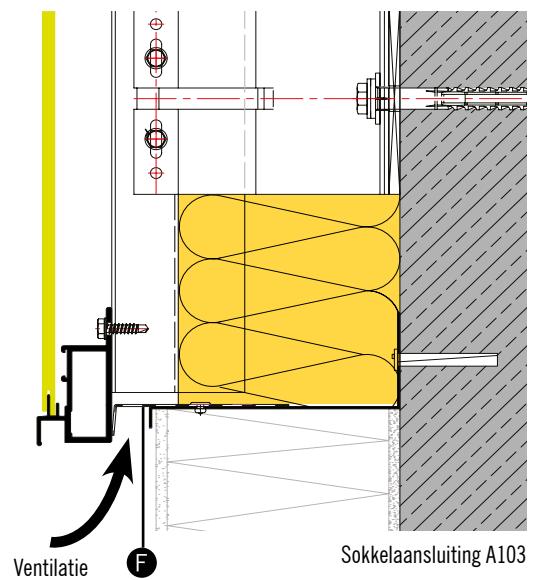
Latei A101



Horizontale voeg A110



Vensterbank aansluiting A102



Sokkelaansluiting A103