

Voorbeeld verticale voeg

### Bevestigingsmiddelen

**Aluminium blindklinknagel met grote kop in kleur gelakt of met afdekdopje voor metalen achterconstructies.**

Klinknagelhuls:	Al Mg 5 materiaalnummer EN AW-5019
Klinknageldoorn:	Materiaalnummer 1.4541
Dwarskracht van de klinknageldoorn:	5,6 KN

### Boorgat diameter in Massief NT:

Dilatatiepunt:	8,5 mm of naar behoefte
Fixatiepunt:	5,1 mm
Boorgat diameter in de metalen achterconstructie:	5,1 mm

# BLINDKLINKNAGELS

## Zichtbare Montage van Massief NT met blindklinknagels op een aluminium achterconstructie.

### Achterconstructie

De aluminium achterconstructie dient te voldoen aan de vereisten van de nationale normen en moet volgens de richtlijnen van de producent van de achterconstructie worden gemonteerd. De aluminium achterconstructie bestaat doorgaans uit verticale draagprofielen, die met behulp van hoekhouders aan de wand zijn gemonteerd. Vanwege de specifieke materiaaleigenschappen van Massief NT platen moeten bij de montage zowel vaste als flexibele bevestigingspunten worden gebruikt. De afmetingen van metalen achterconstructies veranderen bij temperatuurschommelingen. De afmetingen van Massief NT platen veranderen echter onder invloed van wisselende relatieve luchtvochtigheden. De veranderingen in de afmetingen van de achterconstructie kunnen in tegengestelde richting werken als van het bekledingsmateriaal. Daarom is het heel belangrijk om bij de montage op een voldoende grote speling te letten.

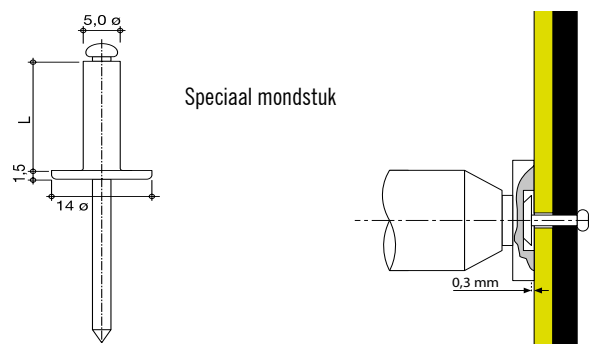
### Fixatiepunt

Fixatiepunten dienen voor een gelijkmatige verdeling (halvering) van uitzettings- en krimpbewegingen. De boordiameter van Massief NT moet 5,1 mm bedragen.

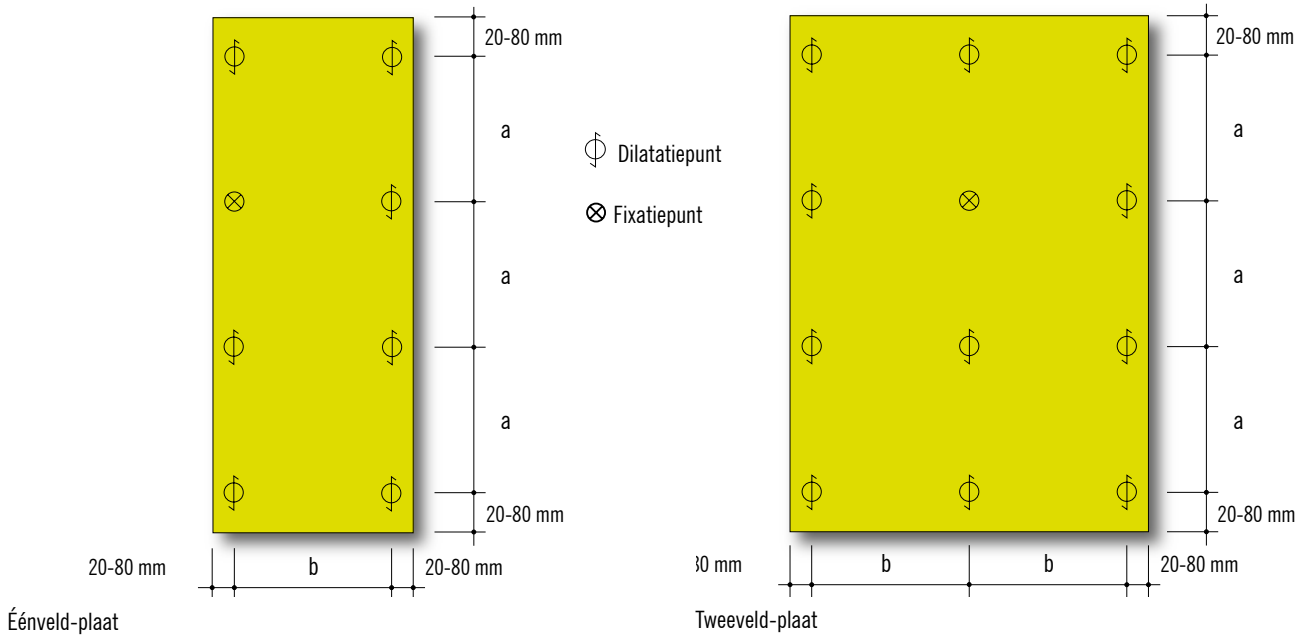
### Dilatatiepunt

De diameter van boorgaten in Massief NT is afhankelijk van de benodigde speling, maar moet in ieder geval groter zijn dan de doorsnede van het bevestigingsmiddel. De binnendiameter van het bevestigingsmiddel plus 2 mm per meter bekledingsmateriaal, uitgaande van het vaste bevestigingspunt. De kop van het bevestigingsmiddel moet zo groot zijn, dat het boorgat altijd volledig afgedekt wordt. Het bevestigingsmiddel wordt zo geplaatsd dat de plaat zich kan bewegen. Blindklinknagels moeten gecentreerd en met een blindklinknagel opzetstuk geplaatsd worden. Door een bepaalde afstand van de blindklinknagelkop tot het plaatoppervlak aan te houden (0,3 mm), kunnen de delen in het boorgat zich bewegen. Het middelpunt van de boring in de achterconstructie moet met het middelpunt van de boring in Massief NT overeenkomen. Daarbij dienen geschikte hulpmiddelen voor het boren (boorapparaten / opzetboren) te worden gebruikt. De bevestigingsmiddelen moeten vanaf het midden van de plaat aangebracht worden.

**De blindklinknagels moeten met een blindklinknagel opzetstuk geplaatsd worden (speling 0,3 mm).**



Boorgat diameter in de aluminium achterconstructie 5,1 mm. De klinknagels moeten met een klinknagel opzetstuk geplaatsd worden (speling 0,3 mm). Klinknagel, klinknagel opzetstuk en klinknagel gereedschap moeten op elkaar zijn afgestemd.

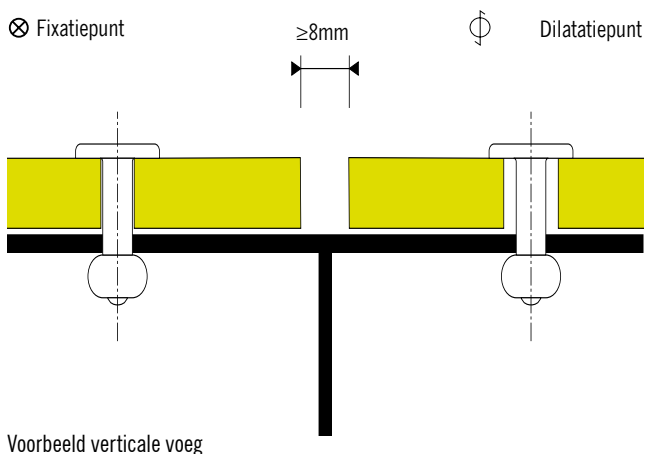


### Bevestigingsafstanden

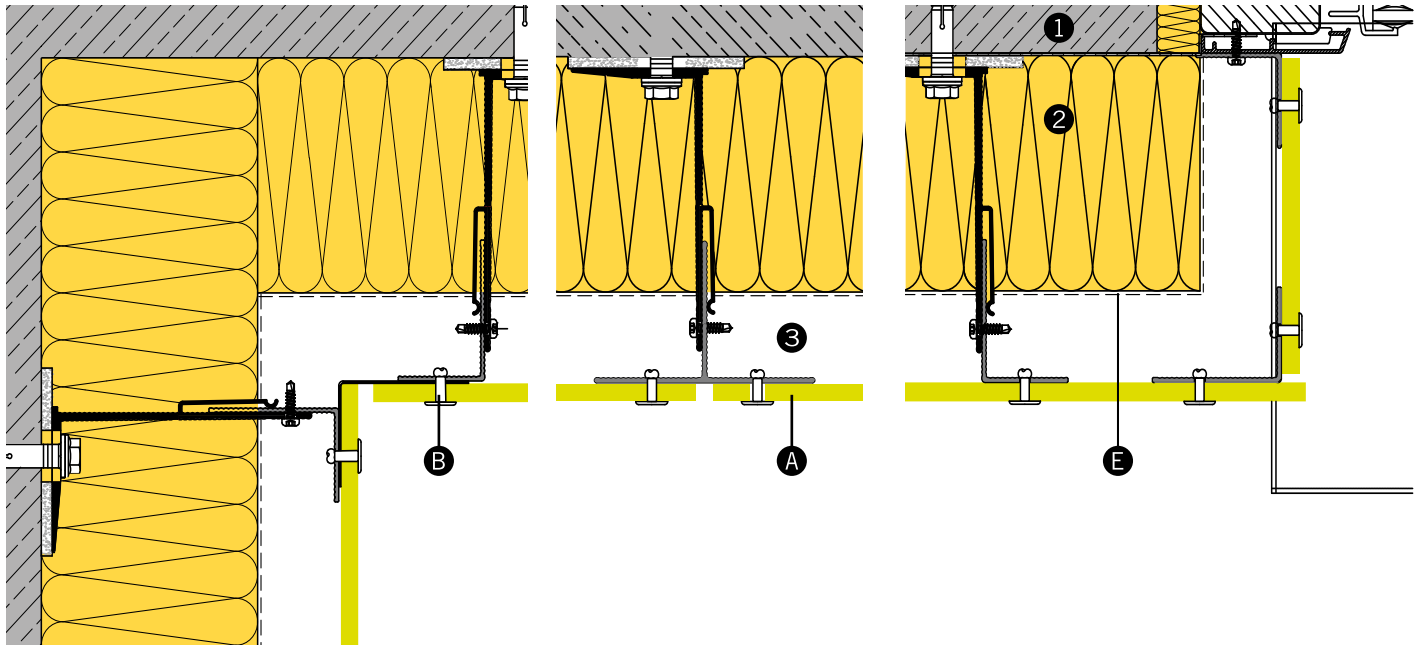
Deze dienen overeen te komen met de constructieve berekeningen. Aan de randen van het bouwwerk moeten de bevestigingsafstanden kleiner gekozen worden dan in de middelste gedeelten (druk, zuiging).

### Randafstanden

Omwille van een stabiele en vlakke opstelling moeten de randafstanden absoluut in acht worden genomen. Om eventuele maatveranderingen van de panelen te kunnen compenseren, moet er minstens 8 mm ruimte tussen de panelen zijn.



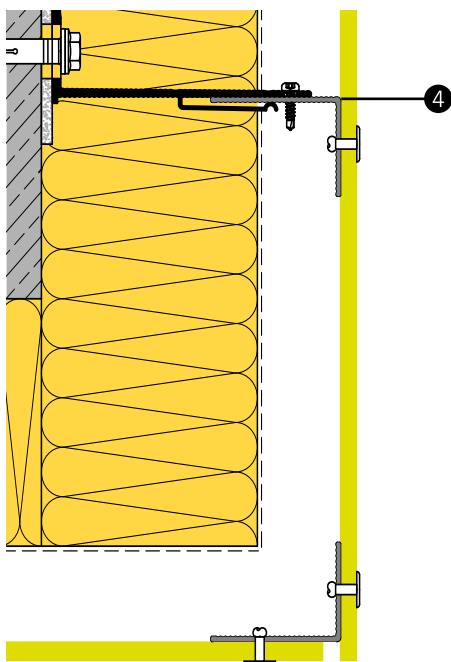
**DETAILLERING: HORIZONTALE DOORSNEDES ALUMINIUM ACHTERCONSTRUCTIE GENAGELD**



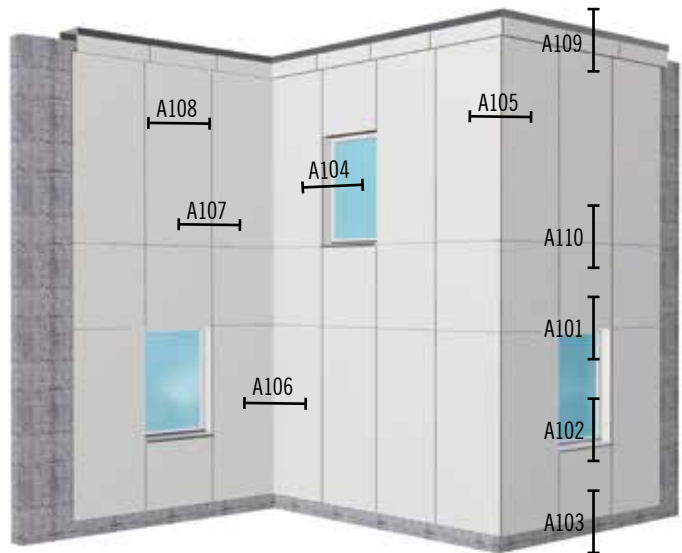
Binnenhoek A106

Verticale voeg A107

Dagkant A104



Buitenhoek A105

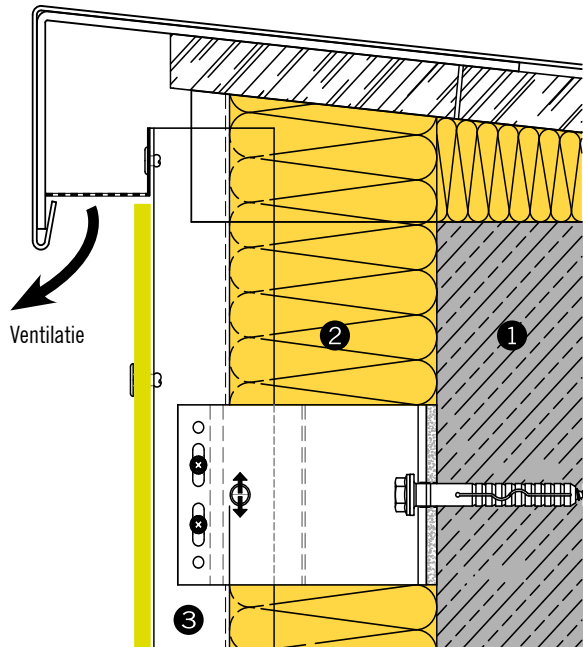


- ① Metselwerk/beton
- ② Isolatie
- ③ Ventilatie ruimte
- ④ Geïmpregneerd regelwerk

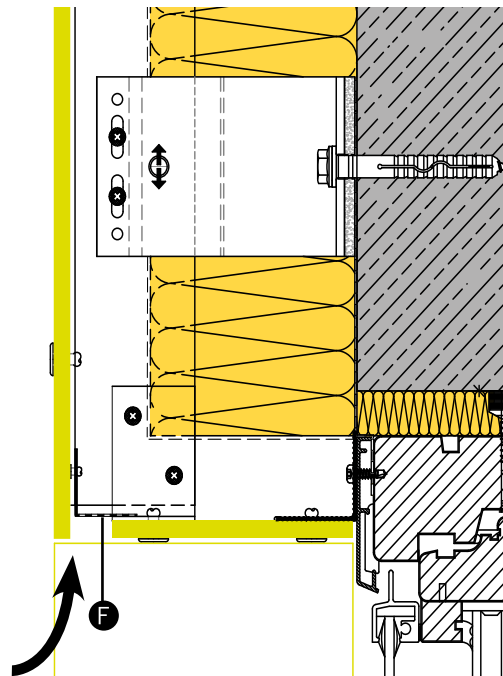
- Ⓐ Massief NT
- Ⓑ RVS torxschroef
- Ⓒ EPDM Voegband

- Ⓓ Stoeltjesprofiel
- Ⓔ Dampdoorlatende folie
- Ⓕ Ventilatieprofiel

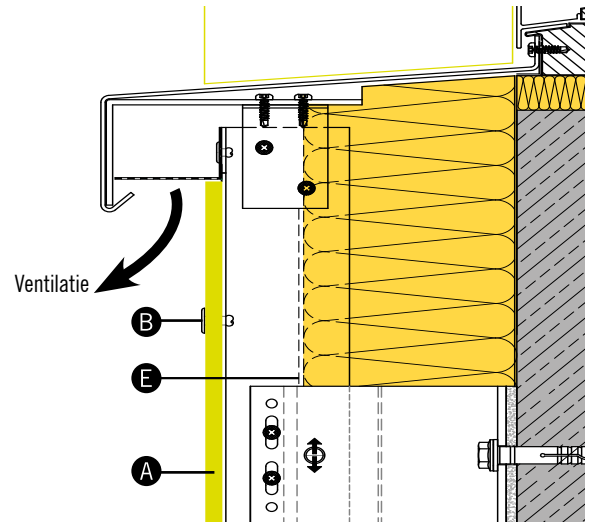
**DETAILLERING: VERTICALE DOORSNEDES ALUMINIUM ACHTERCONSTRUCTIE GENAGELD**



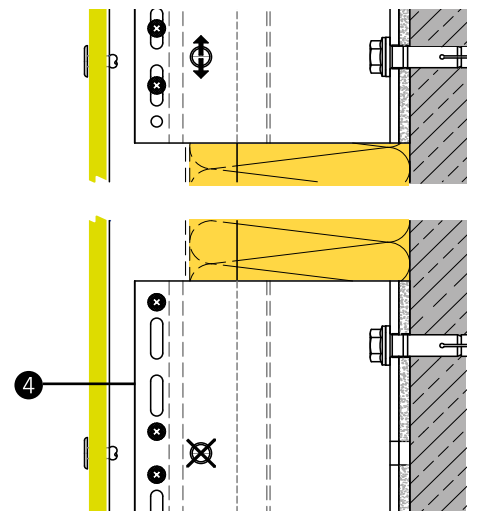
Dakrand A109



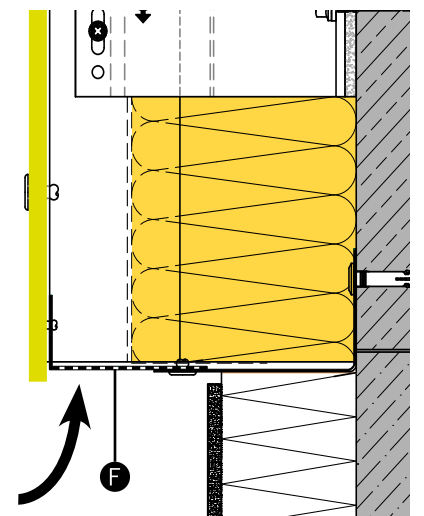
Latei A101



Vensterbank aansluiting A102



Horizontale voeg A110



Sokkelaansluiting A103