

**Plastica**

**CompactLab**



DE BESTE IN ZIJN KLASSE  
VOLDOET AAN DE  
ALLERHOOGSTE EISEN!

ALLES OVER COMPACTLAB

"De enige in de markt  
bestand tegen  
geconcentreerde zuren  
als Hydrofluoride 48%  
en de SEFA3-test."

# PLASTICA COMPACTLAB

**Plastica CompactLab met zwarte kern zijn speciale Compactplaten waarop vocht, chemicaliën, kleurstoffen en oplosmiddelen geen enkele kans hebben om binnen te dringen.**

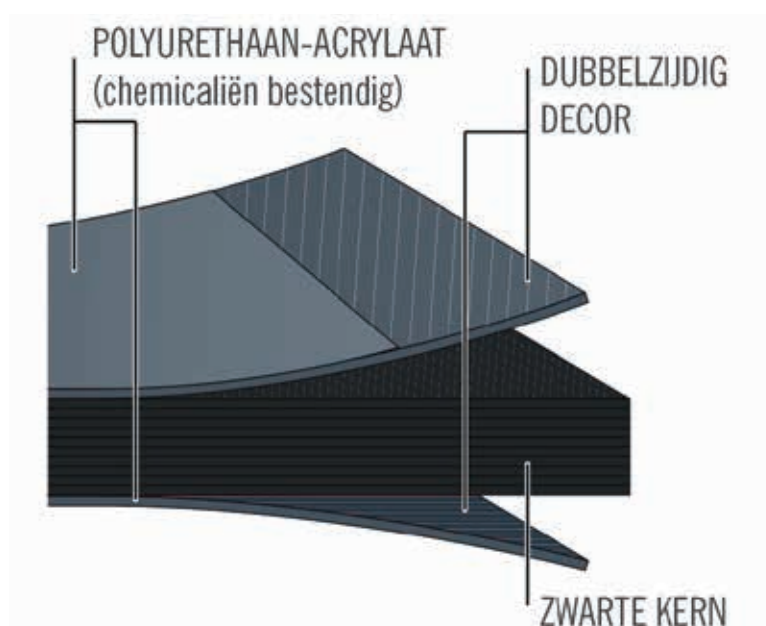
## **ALTIJD MOOI**

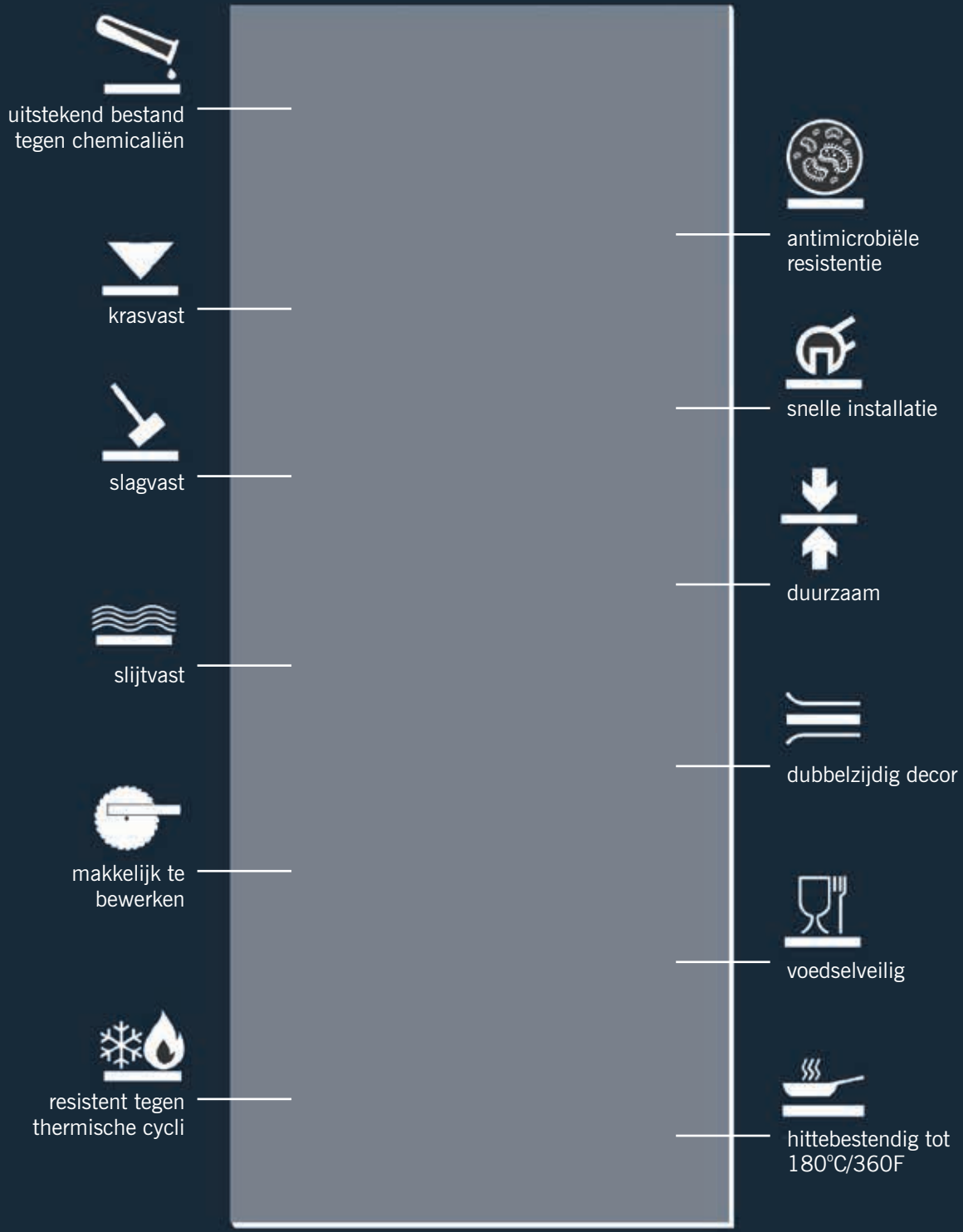
Intensief gebruik laat vaak sporen achter, in de vorm van vlekken, krassen en deuken. Er zijn echter ook omstandigheden waar absolute hygiëne vereist is. Dat vraagt om plaatmateriaal dat niet alleen kras- en stootbestendig is, maar ook duurzaam bestand is tegen vocht en chemicaliën. Plastica CompactLab voorziet in al deze eigenschappen en meer.



# De krachtpatser onder de platen

Plastica CompactLab heeft een dubbelgehard oppervlak van polyurethaan-acrylaat. Daarnaast heeft het een gelamineerde naadloze binnenkern die is samengesteld uit thermohardende kunstharsen geïmpregneerde cellulosebanen. Plastica CompactLab wordt onder hoge druk en hitte samengeperst tot een homogeen, massief, ijzersterk en duurzaam materiaal dat gemakkelijk kan worden gedesinfecteerd.







### **Gepatenteerde oppervlaktetechnologie**

Plastica CompactLab is een technologisch hoogstandje onder de plaatmaterialen. Het heeft een speciale "RE"-toplaag. Deze toplaag heeft in vergelijking met normaal geproduceerde oppervlakken zoals EBC (Electronic Beam Curing) of Melamine technologie een aanzienlijk hogere resistentie tegen zowel krassen, stootvastheid, scheuren als agressieve chemicaliën.

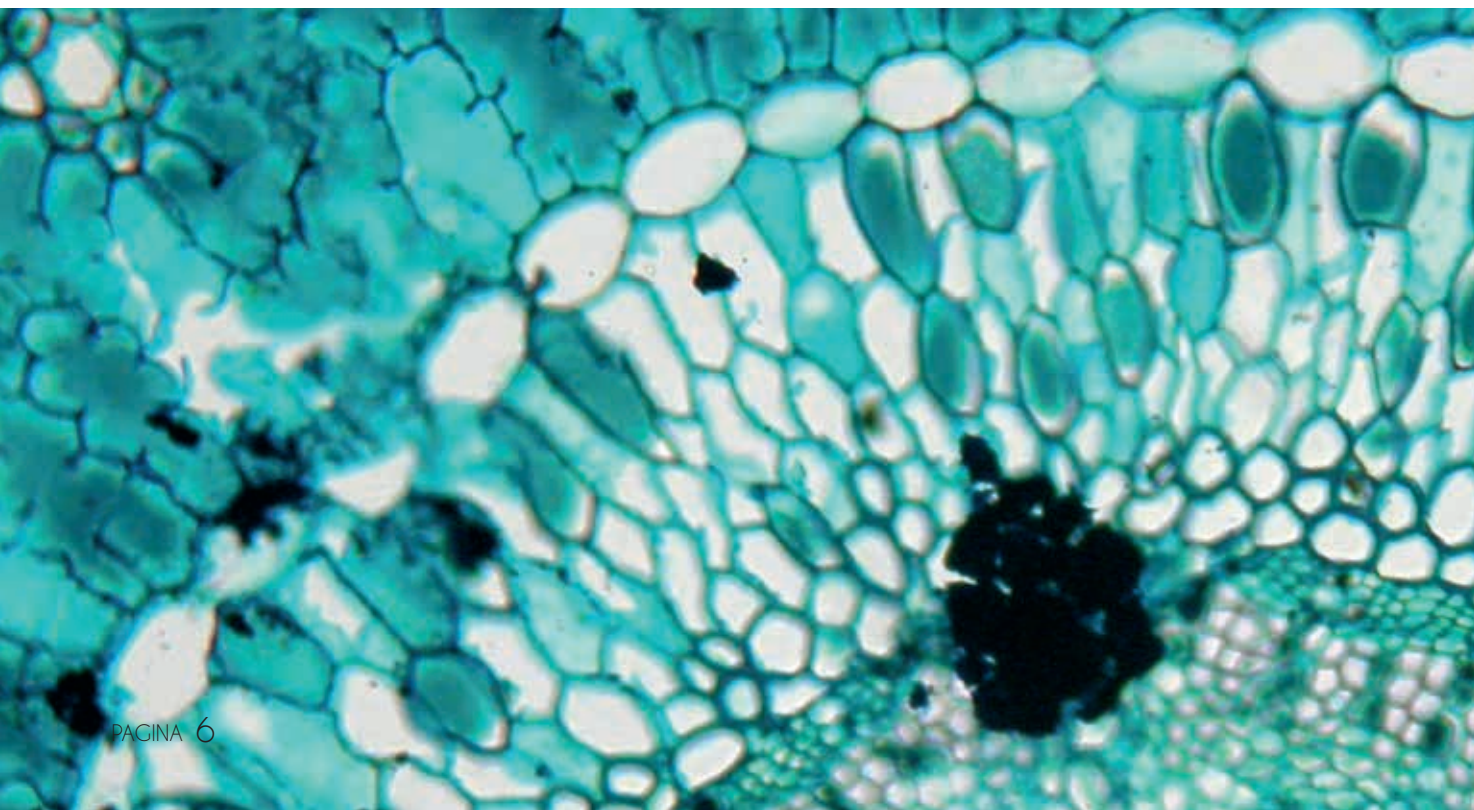
### **Antimicrobieel**

Plastica CompactLab kan gemakkelijk worden gedesinfecteerd door de niet-poreuze finish en hierdoor wordt ook bacteriegroei voorkomen. Dit biedt de zekerheid dat meer dan 99,99% bacteriën met desinfectie worden gedood. Onderzoek heeft aangetoond dat het gebruik van desinfectiemiddel\* bij de toepassing van de agressieve Staphylococcus Aureus en Escherichia Coli bacteriën op Plastica CompactLab net zo effectief te desinfecteren is als operatiekamertegels en RVS. Deze extreme testen tonen de superieure kwaliteit aan van Plastica CompactLab die vereist is voor medische, bio-chemische omgevingen, voedsel, farmaceutische industrie en laboratoria.

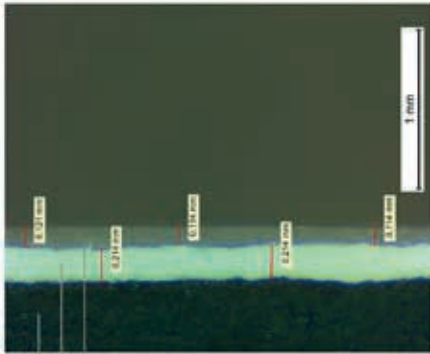
Verder onderzoek\*\* toont aan dat het oppervlak van CompactLab geen microporiën bevat. Dit is uniek in de markt.

\*) De volgende desinfectanten zijn gebruikt (in vol.%): ethanol 70%, formalin 5%, P-chloro-m-cresol 0,3%, chloramine T 1%, chloramin T 5%, alkyl benzyl dimethyl ammonium chloride 0,1%

\*\*) Test op porositeit: opbrengen van krijt op het oppervlak, vervolgens reinigen en microscopisch onderzoek van het oppervlak



### RE-technologie



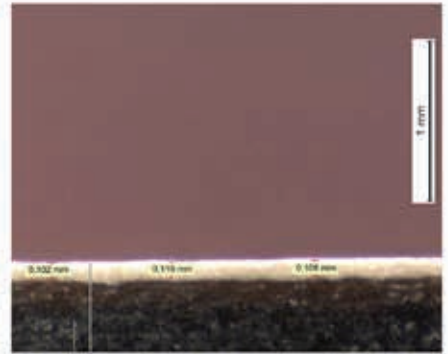
- Extra dik dubbelgehard oppervlak van polyurethaan-acrylaat
- Extra dikke decor laag
- HPL kern

### EBC-technologie



- Electronic Beam Curing oppervlak
- Decor laag
- Vezel of HPL kern

### Melamine-technologie

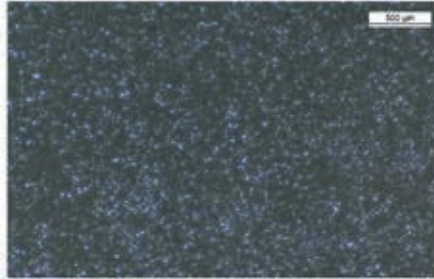


- Melamine oppervlak
- Vezel of HPL kern

### EBC-oppervlak

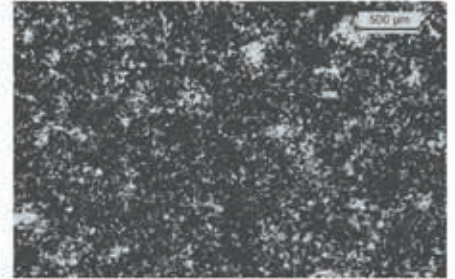


Geen kleine poriën zichtbaar



Microporiën zichtbaar

### Melamine-oppervlak



Poriën zichtbaar

## Normen

Plastica CompactLab is geproduceerd volgens EN 438-4 type CGS.

Op aanvraag ook verkrijgbaar in brandclassificatie euroklasse B-s2, d0 volgens EN 13501-1: euroklasse B-s2, d0.

## Toepassingen

Plastica CompactLab is bij uitstek geschikt voor werkbladen, wanden en tafels in laboratoria, onderzoekscentra, ziekenhuizen, apotheken, artspraktijken, fotolabs en de levensmiddelenindustrie.

## Specificaties en afmetingen

- Diktes: 4 - 25 mm
- Afmeting: 3660 x 1630 mm
- Tweezijdig decor, oppervlak RE

## Mechanische en thermische eigenschappen

Eigenschappen getest volgens EN 438 - 2	Plastica CompactLab	
	Norm	CompactLab
<b>Technische gegevens</b>		
Dichtheid DIN 52350/ ISO 1183	≥ 1,35 g/cm <sup>3</sup>	≥ 1,35 g/cm <sup>3</sup>
Dikte EN438-2, pnt. 5		10 mm
Oppervlakte gewicht		13,5 kg/m <sup>2</sup>
<b>Mechanische eigenschappen</b>		
Bestendig tegen oppervlakslijtage, EN438-2, pnt. 10	≥ 350 U	450 U
Weerstand tegen inslag vallende kogel, EN438-2, pnt. 21	≤ 10 mm	8 mm
Krasvastheid EN438-2, pnt. 25	≥ 3 Graden ≥ 4N	3 - 4 Graden 4 - 6N
Buigsterkte EN ISO 178	≥ 80 MPa	≥ 80 MPa
Elasticiteitsmodulus, EN ISO 178	≥ 9000 MPa	≥ 9000 MPa
Treksterkte EN ISO 527-2	≥ 60 MPa	≥ 60 MPa
<b>Thermische eigenschappen</b>		
Dimensiestabiliteit bij verhoogde temperatuur EN438-2, pnt. 17	≤ 0,30 lengte ≤ 0,60 dwars	0,05 lengte 0,15 dwars
Weerstand tegen kokend water, EN438-2, pnt. 12	≤ 2%	0,3%
Thermisch uitzettingscoëfficiënt, DIN 52328	1/K	20 x 10 <sup>-6</sup>
Weerstand tegen droge hitte, EN438-2, pnt. 12	gradatie 4-5	5*
Ongevoelig voor vlekken, EN438-2, pnt. 26	gradatie 4-5	5*
<b>Optische eigenschappen</b>		
Lichttechtheid EN438-2, pnt. 27	niveau ≥ 4	4 of 5

\*) geen veranderingen, blaren of scheuren



Bestendigheid tegen zuren (24 uren test)

Substantie	Classificatie				
	0	1	2	3	4
Azijnzuur 99%	•				
Dichromic 5% 2	•				
Chroomzuur 60%	•				
Mierenzuur 90%	•				
Zoutzuur 37%	•				
Fluorwaterstofzuur 48%		•			
Salpeterzuur 20%	•				
Salpeterzuur 30%	•				
Salpeterzuur 70% 1	•				
Fosforzuur 85%	•				
Zwavelzuur 33%	•				
Zwavelzuur 77%	•				
Zwavelzuur 96%		•			
Zwavelzuur 77%			•		
Salpeterzuur 70% (1:1)				•	

Bestendigheid tegen basen (24 uren test)

Substantie	Classificatie				
	0	1	2	3	4
Ammoniumhydroxide 28%	•				
Natriumhydroxide 10%	•				
Natriumhydroxide 20%	•				
Natriumhydroxide 40%	•				
Vast natrium hydroxide	•				

Bestendigheid tegen zouten en halogenen (24 uren test)

Substantie	Classificatie				
	0	1	2	3	4
Verzadigde zinkchlorideoplossing	•				
Verzadigde oplossing van zilvernitraat	•				
Tinctuur 1		•			

Testresultaten kunnen per decor afwijken

1. resultaat decor 0082
2. resultaat decor 0085

TESTMETHODE

De chemische bestendigheid werd in een gecertificeerd laboratorium SEFA door testmethode SEFA 3-2010 Sec. 2,1 ( 24 h blootstelling) uitgevoerd.

RESULTATEN

Plastica CompactLab heeft de 24-uurs test doorstaan en is daarom geschikt gebleken voor gebruik in laboratoria. CompactLab voldoet ruim aan de toetsingscriteria SEFA, aangezien de waardes 3 en 4 niet worden behaald.

ACCEPTATIE CRITERIA

Worktops geschikt voor laboratoria mogen niet meer dan vier keer classificatie 3 als resultaat hebben. Classificatie 4 betekent onvoldoende en ongeschikt voor gebruik in laboratoria.

Bestendigheid tegen organische chemicaliën (24 uren test)

Substantie	Classificatie				
	0	1	2	3	4
Cresol	•				
Dimethylformamide	•				
Formaldehyde 37%	•				
Furfural 1		•			
Benzine	•				
Waterstofperoxide 30% 2	•				
Waterstofperoxide 3%	•				
Fenol 90%		•			
Verzadigde natriumsulfide	•				

Bestendigheid tegen oplosmiddelen (24 uren test)

Substantie	Classificatie				
	0	1	2	3	4
Aceton 2	•				
Ethylacetaat	•				
Benzeen	•				
Ethyl	•				
Tetrachloorkoolstof	•				
Chloroform 2	•				
Chloorethaan acid 2		•			
Dioxaan	•				
Diethyl	•				
Ethylacetaat 1	•				
Ethyl	•				
Methylalcohol	•				
Methyleenchloride	•				
Methylethylketon	•				
Monochloorbenzeen	•				
Naftaleen	•				
Toluëen	•				
Trichloorethyleen	•				
Xyleen 1	•				

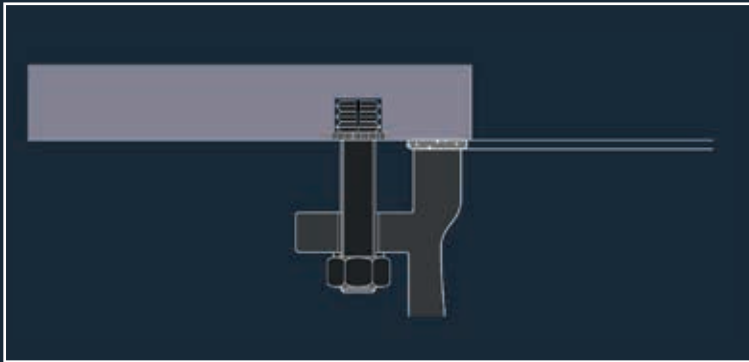
CLASSIFICATIE

- 0 - Geen invloed
- 1 - Zeer Goed
- 2 - Goed
- 3 - Voldoende
- 4 - Onvoldoende

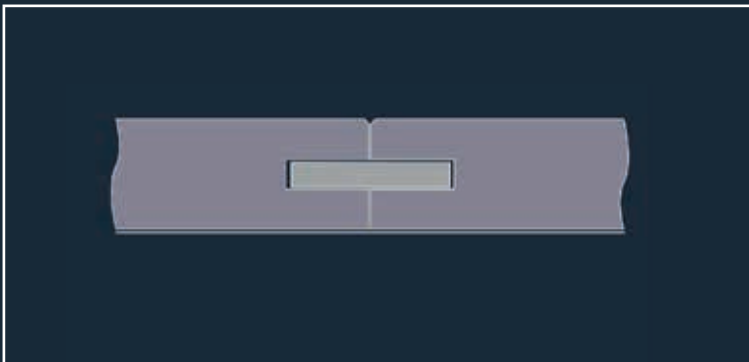
Geen waarneembare verandering van het oppervlak.  
 Waarneembare verandering in kleur en glans, maar geen effect op functionaliteit en duurzaamheid van het oppervlak.  
 Een duidelijk waarneembare verandering in kleur en glans, maar geen significante verslechtering van de duurzaamheid van het oppervlak.  
 Duidelijke verandering van het oppervlak te wijten aan verkleuring of sporen van zuren wat op de lange termijn kan leiden tot mankementen.  
 Sterke verkleuringen, slijtage, putjes, kraters of aantasting door zuren. Het materiaal is niet geschikt voor gebruik in laboratoria.



# Makkelijk te verwerken en te installeren



Optie voor het installeren van een spoelbak



Optie voor het samenvoegen van werkbladen



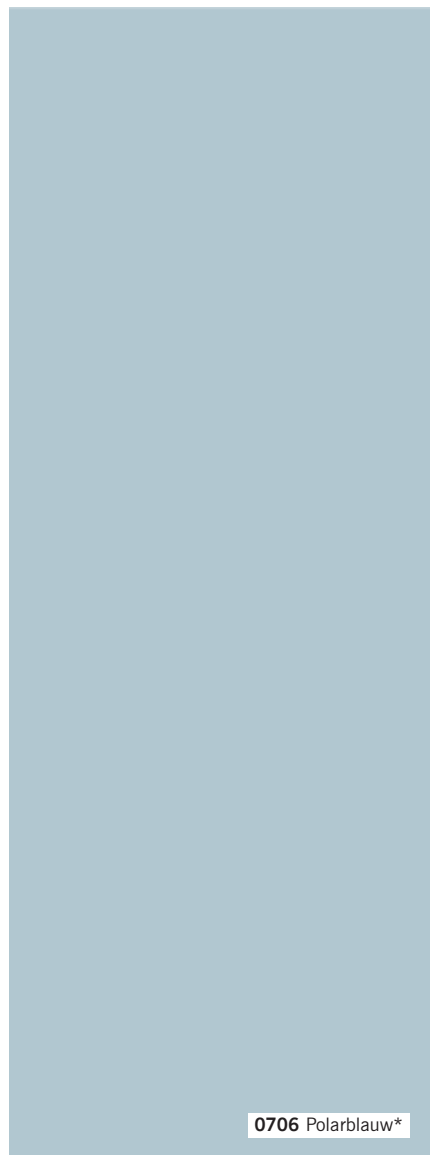
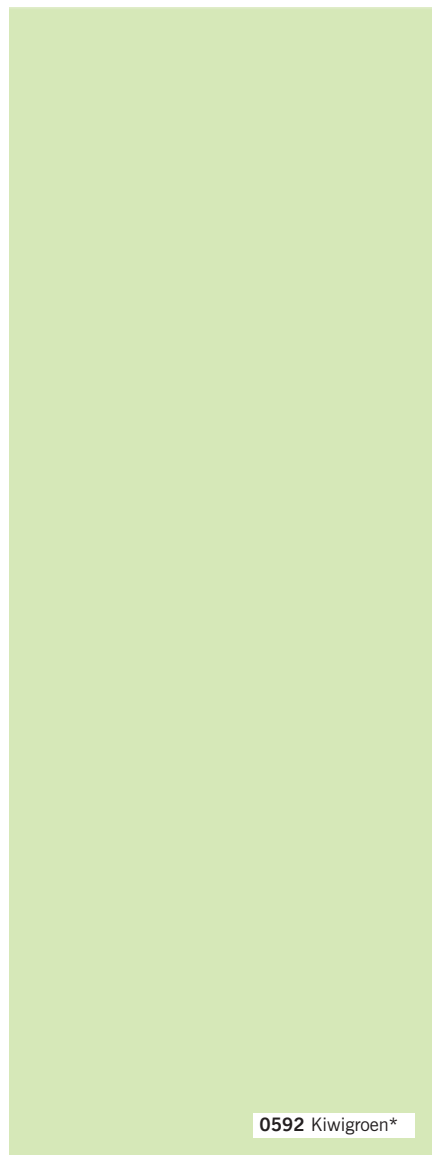
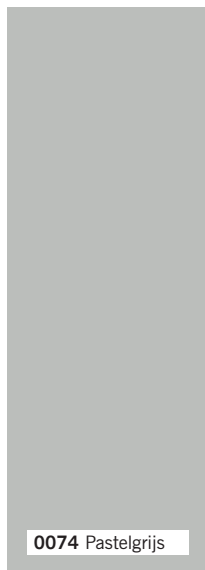
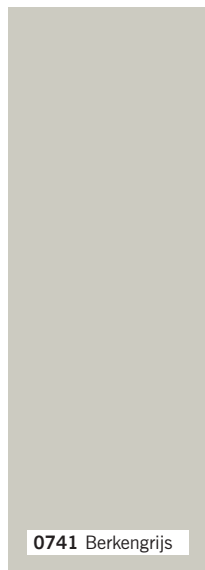
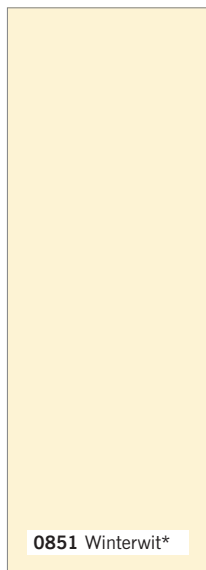
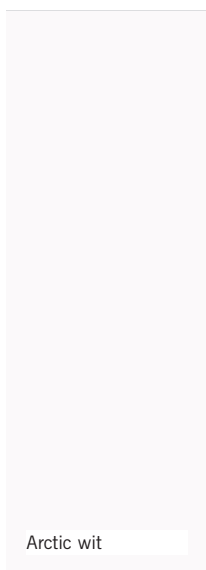
Facet



Afgerond



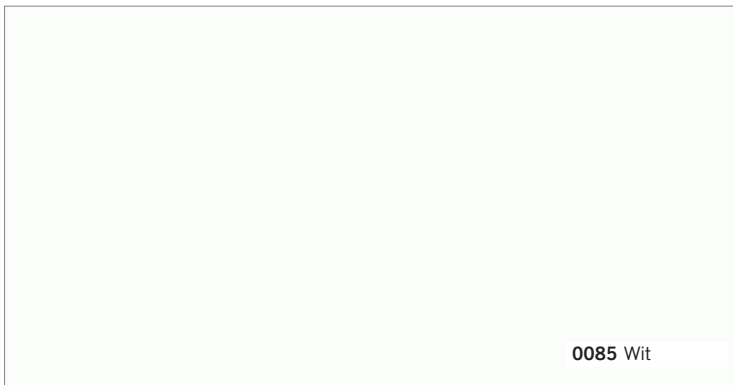
Rond



## Kleuren

Plastica CompactLab is met zijn zwarte kern verkrijgbaar in 12 kleuren. Er is geen extra behandeling nodig voor de kopse kanten. De platen zijn standaard dubbelzijdig voorzien van een beschermfolie om het oppervlak optimaal te beschermen bij transport, verwerking en installatie.

De kleuren zijn gedrukt en kunnen hierdoor afwijken van het origineel.



\*) Minimale bestelhoeveelheid 40 stuks



Het plaatmateriaal van Plastica is te allen tijde duurzaam. Zo ook onze Plastica CompactLab. Door regeneratieve thermische oxidatie wordt de energie die vrijkomt teruggeleid naar het productieproces. Hierbij wordt gebruik gemaakt van de afvoerlucht van het droogproces. Op deze manier wordt er jaarlijks ca. 10.000 ton CO2-uitstoot bespaard. Het ontstane afval wordt verbrand en gebruikt voor stadsverwarming van ca. 3.000 huishoudens.

Gedurende de productie van Plastica CompactLab wordt het papier geïmpregneerd, gedroogd en geperst onder hoge druk, om de duurzaamheid en vochtwerendheid te verhogen. Door het afval van dit proces te hergebruiken is het productieproces gesloten.

Het gesloten productieproces, de besparing op CO2-uitstoot en de omzetting van het afval tot stadsverwarming zorgt voor een actieve bijdrage aan de reductie van de gas-emissie.

### PEFC

Plastica CompactLab panelen zijn hoofdzakelijk gemaakt van "bijproducten" die ontstaan tijdens houtkap en productie in zaagmolens. Deze materialen komen enkel van leveranciers die PEFC gecertificeerd zijn. Deze standaard bevestigt dat alle houtwinning is uitgevoerd volgens internationale regelgeving voor duurzaam bosbeheer.

### Greenguard

De luchtkwaliteit heeft een directe invloed op onze gezondheid. Daarom is het cruciaal dat bouwmaterialen voor commerciële gebouwen, scholen, gezondheidsinstellingen en particuliere woningen getest worden om de veiligheid te waarborgen.

Plastica CompactLab is Greenguard gecertificeerd, een internationale standaard die bewijst dat het zeer veilig is voor binnenshuis gebruik.



**Naast Plastica Compactlab, biedt Plastica een uitgebreid assortiment met hoogwaardige producten welke speciaal ontwikkeld zijn voor de diverse uitdagingen binnen de laboratorium markt.**

	CompactLab	CompactLab HPL (Op aanvraag)	Compact	Compact witte kern	HPL	Decorspaan
Oppervlak	RE	RE	FH, MT *	FH, MT *	FH, MT, SG, PO, SM, RM, SU, FK *	FH, HG, SG
Technologie	RE-Technologie	RE-Technologie	Melamine	Melamine	Melamine	Melamine
Afmeting mm	3660 x 1630	2800 x 1300	4100 x 1854 4100 x 1300 2800 x 1300	4100 x 1854 4100 x 1300	4100 x 1300 2800 x 1300 2140 x 1060	2820 x 2070 2800 x 1854 (HG) 2800 x 2050 (SG)
Dikte	4 - 25 mm	1 mm, tegenzijde geschuurd	2-25 mm	5 - 13 mm (FH) 8 - 13 mm (MT)	0,8 - 2 mm	12,0 - 39,3 mm
Decoren	12 standaard kleuren; andere kleuren op aanvraag	12 standaard kleuren; andere kleuren op aanvraag	≥ 240 kleuren Plastica Interieur Collectie	≥ 240 kleuren Plastica Interieur Collectie	≥ 240 kleuren Plastica Interieur Collectie	≥ 240 kleuren Plastica Interieur Collectie
Bestendigheid tegen chemicaliën van oppervlak en kern	Uitstekend	Uitstekend	Gemiddeld	Redelijk	Gemiddeld	Gemiddeld
Kern	Zwart, HPL	Bruin, HPL	Zwart, HPL	Wit, Melamine (decor 0085)	Bruin, HPL	Houtspaanders
Slagvastheid	Zeer hoog	Hoog	Zeer hoog	Hoog	Hoog	Hoog
Kras- en slijtvastheid	Uitstekend	Uitstekend	Zeer goed	Goed	Zeer goed	Goed
Algemene en natte chemicaliën	xx	xx				
Biochemische en medische sector	xx	xx				
Petrochemische industrie	xx	xx				
Laboratoria- en voedingsindustrie	xx	xx			x	x
Technische werkplekken	xx	xx	x	x	x	x
Kantoor werkplekken	xx	xx	xx	xx	xx	xx
Toepassingen	Worktops laboratoria, spatwanden, bekleding zuurwanden, levensmiddelenindustrie, horizontale- en verticale toepassingen.	Ideaal voor kastdeuren, planken en andere oppervlaktes in laboratoria.	Wandbekleding en worktops in een niet chemische omgeving.	Worktops en design elementen in een niet chemische omgeving.	Voor kasten, deuren, etc. in een niet chemische omgeving.	Wandbekleding, kastten, fronten, etc.

xx = ideaal  
x = geschikt

\*) Mogelijkheden oppervlaktestructuren en afmetingen volgens leveringsprogramma.

Opmerking: het oppervlak RE en FH hebben dezelfde oppervlaktestructuur en kunnen daarom prima met elkaar gecombineerd worden. Wel dient rekening te worden gehouden met een klein nuanceverschil in kleur en glansgraad.



another  **Plastica** product

Plastica Plaat B.V. | Industrieweg 92 | 5145 PW Waalwijk | Postbus 180 | 5140 AD Waalwijk  
Tel. +31(0)416 67 24 00 | Fax +31(0)416 67 24 90 | [info@plastica.nl](mailto:info@plastica.nl) | [www.plastica.nl](http://www.plastica.nl)

